

PRECIOSO LOFT RESIDENCIAL TOTALMENTE NUEVO
CR09080035

\$10,000.00 MN

Información del Inmueble

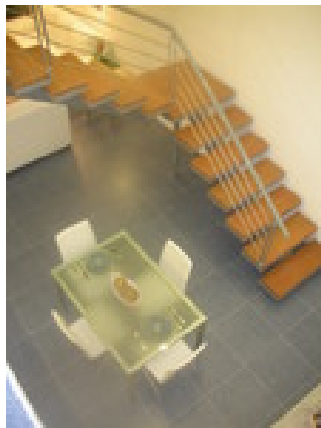
Renta

TIPO: Casa Sola Residencial

CARACTERÍSTICAS: EXCELENTE LOFT RESIDENCIAL AL NORTE DE LA CIUDAD DE MERIDA YUCATAN, MUY BIEN UBICADO A UNOS METROS DE PERIFERICO, TOTALMENTE NUEVOS, DE DOS PLANTAS, AMUEBLADOS. EN SU PLANTA BAJA CUENTA CON 1/2 BAÑO DE VISITAS, JUEGO DE SALA DE PIEL, COMEDOR DE CRISTAL DE 6 SILLAS, COCINA VESTIDA MARCA BOCHETTI CON REFRIGERADOR, ESTUFA ELECTRICA DE 4 QUEMADORES, ALACENAS DE MADERA, BARRA DESAYUNADOR, TERRAZA, INTERFON Y GAREGE PARA DOS AUTOS TECHADO CON PORTON ELECTRICO A CONTROL. EN SU PLANTA ALTA CUENTA CON: DOS RECAMARAS CON BAÑO, LA RECAMARA PRINCIPAL CUENTA CON CAMA KING SIDE, BUROS DE MADERA, TOCADOR, CLOSET VESTIDOR Y UN MINISPLIT DE 24,000 BTUS. Y EN LA OTRA RECAMARA SU CAMA KING SIDE Y CLOSET VESTIDO. SE COBRA POR MANTENIMIENTO \$500.00 MENSUALES QUE INCLUYEN LA LIMPIEZA DE LAS AREAS COMUNES, RECOLECCION DE BASURA Y VIGILANCIA.

NUM. RECÁMARAS: 2.0

NUM. BAÑOS: 2.5



Ubicación

Mérida, Yucatán

COLONIA: Rancho o rancheria Santa Gertrudis Copo

ZONA: NORTE

CODIGO POSTAL: 97305

+ Mas Información

Niveles Construidos:2

Espacios para Autos:2

Aire Acondicionado:1

AMENIDADES:Zona Arbolada,Vigilancia,Escuelas

Pagina 1/2

Powered by CRM

CALLE 22 # 96 X 17 Y 19 COL. ITZIMNA C.P. 97100

(01999)9277898



Cercanas,Accesos